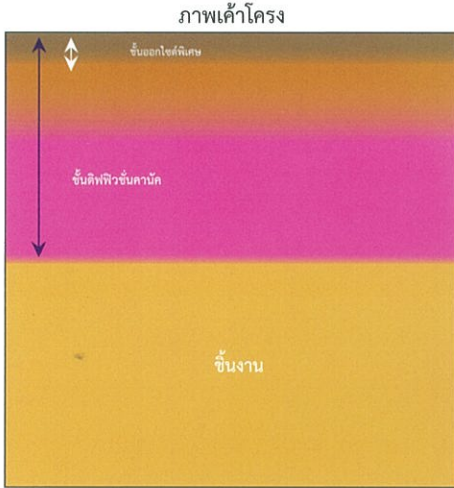


คุณสมบัติ

- ไม่เกิดชั้นสีขาวที่เปราะง่าย
 - ทนฮีตแช่ได้ดี
 - มีการแห้วหรือล่อนน้อย
 - หลังจากทำกรรมวิธีแล้วนำไปเชื่อมได้สะดวก
- เคลือบชิ้นงานที่มีรูปร่างซับซ้อนหรือในรูลึกได้สม่ำเสมอ
- เปลี่ยนแปลงรูปร่าง เช่น เยินหรือบวมน้อยมาก
- ความหยابของผิวหลังทำกรรมวิธีเปลี่ยนแปลงน้อยมาก
- สามารถใช้งานได้อย่างต่อเนื่อง โดยไม่ทำลายความเหนียว

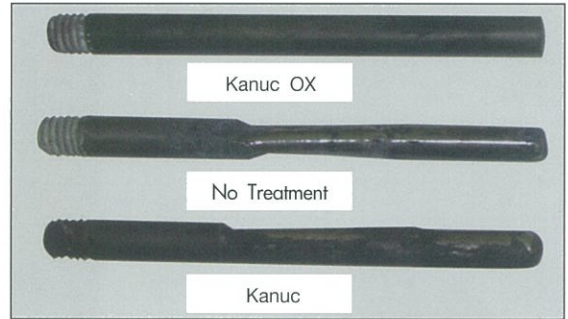
กนทานการกัดกร่อนได้ดีมาก



อัตราการกัดกร่อน (%)

| | |
|--------------|--------|
| Kanuc OX | 0.165 |
| No Treatment | 26.090 |
| Kanuc | 6.600 |

ภาพผลทดสอบการกัดกร่อน



จัดการกับ Fe,AL,SI ที่มีอยู่ในชั้นดีฟผิวชั้นความึกและชั้นออกไซด์พิเศษ! ช่วยยับยั้งการกัดกร่อนและการล่อน!

● ตัวอย่างการประเมินจริง ●

